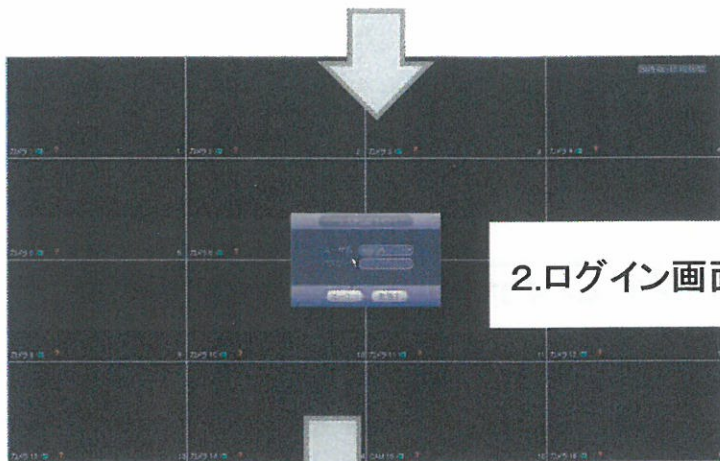

HDCVI DVR
簡単マニュアル

「ライブ・再生・バックアップ」

DVRのメインメニュー表示方法ー1

1.DVR画面内マウスの左ボタンをクリック

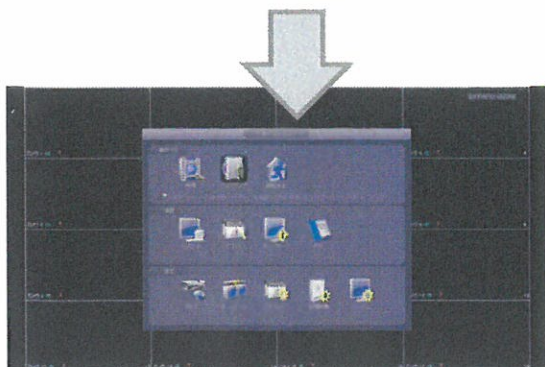


2.ログイン画面が表示



3.ユーザ名とパスワード入力

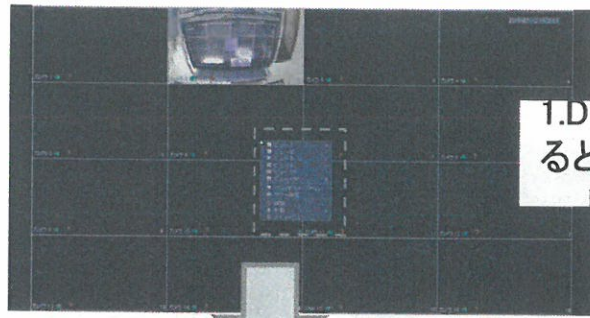
- ー。入力欄をマウスでクリックすると画像キーボードが自動表示
- ー。デフォルトユーザ名 : 888888
デフォルトパスワード : 888888



4. DVR設定メニュー表示

※メニューを閉じる時にはマウスの右ボタンをクリック

DVRのメインメニュー表示方法-2



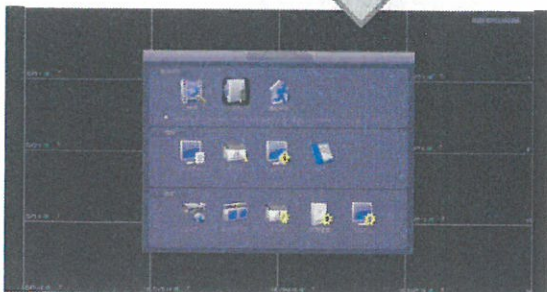
1. DVR画面内マウスの右ボタンをクリックすると
POPメニューが表示



2. 'メインメニュー' をクリック



3. ログイン

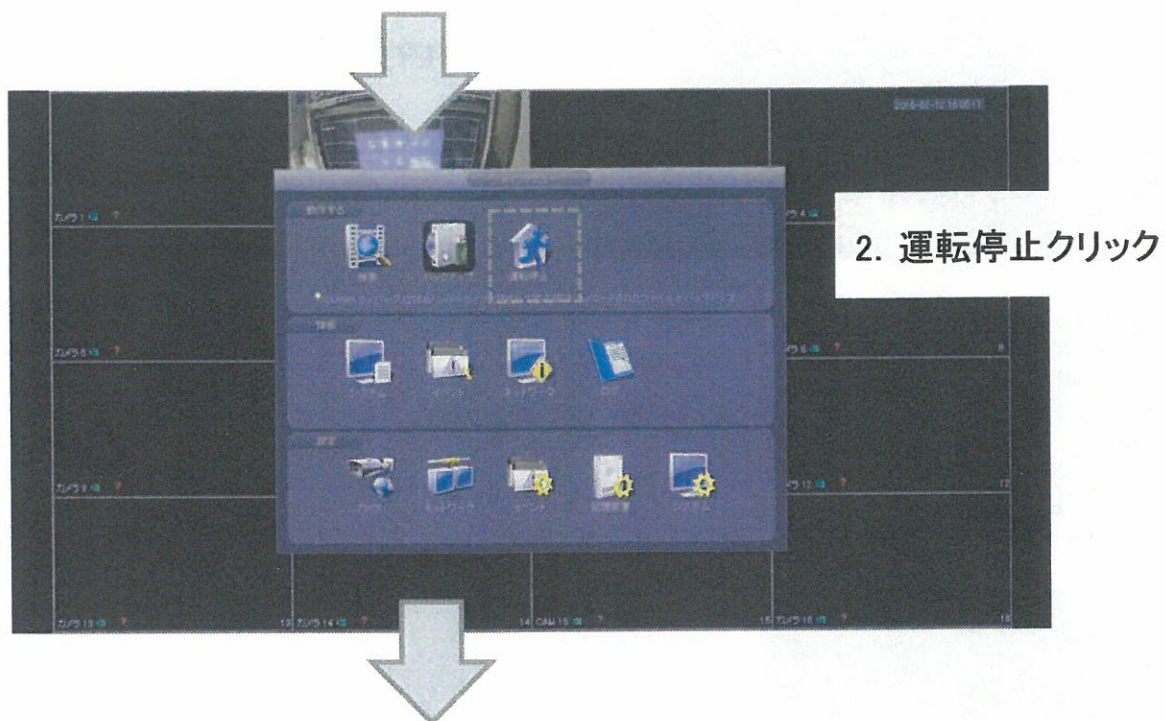


4. メインメニュー表示

※メニューを閉じる時にはマウスの右ボタンをクリック

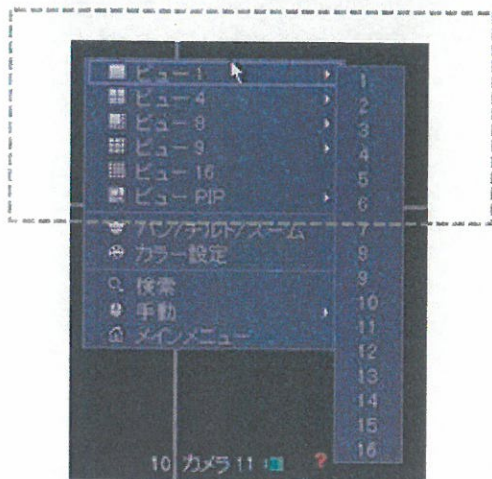
DVRの再起動&シャットダウン

1. メインメニューを表示



3. 運転停止(シャットダウン)や再起動クリック

ライブ分割画面調整



2. 分割画面タイプ&チャンネル選択

検索(再生)画面表示方法

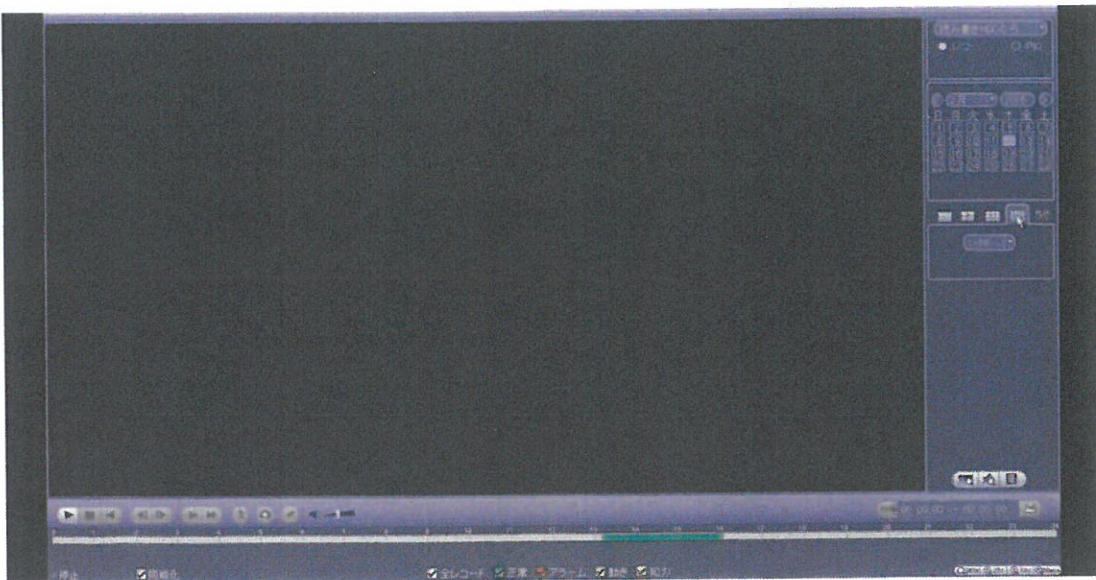
・POPメニューの‘検索’をクリック



・メインメニューの‘検索’をクリック

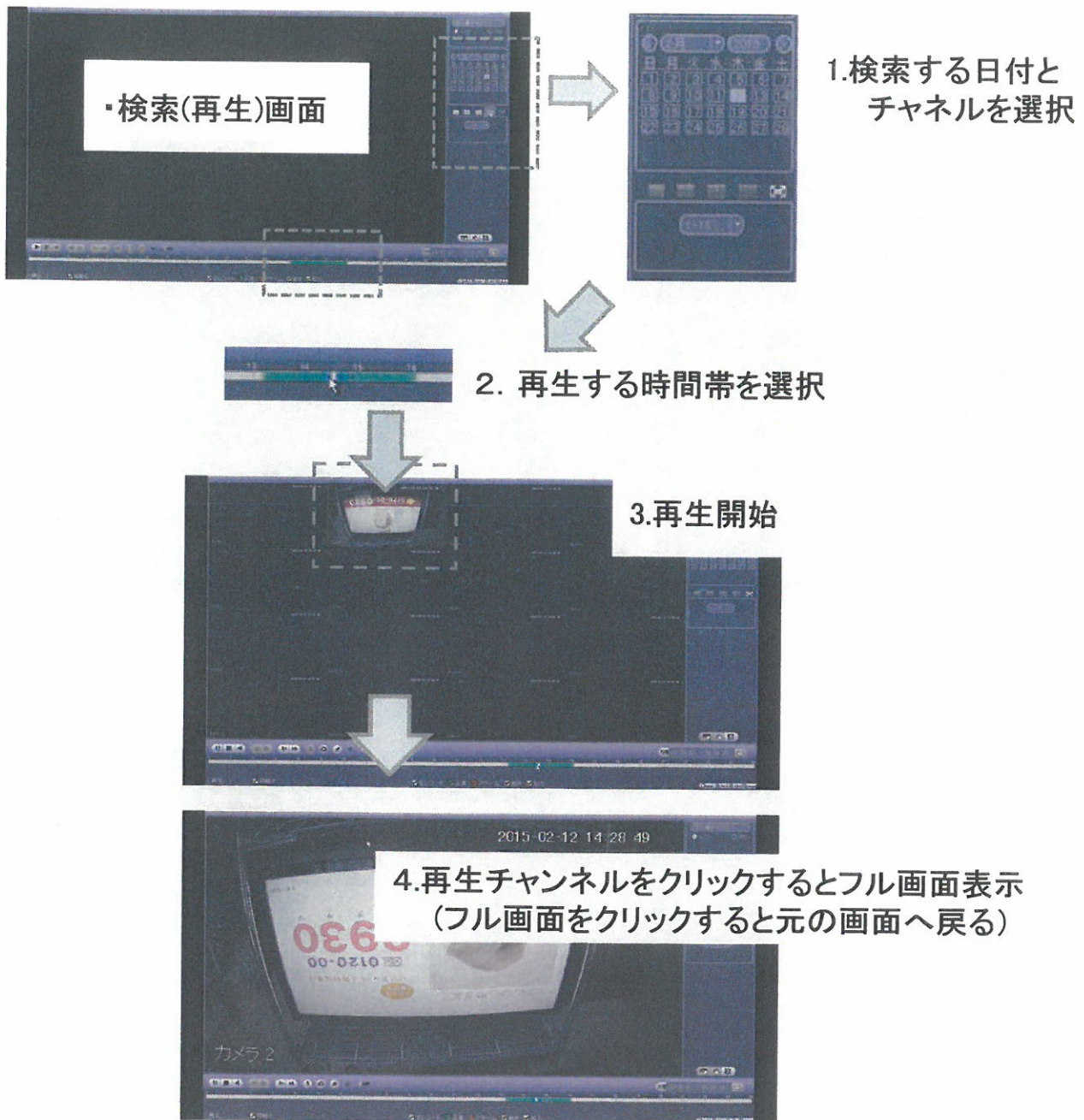


・検索(再生)画面表示



※検索を終了するにはマウスの右ボタンをクリック

録画(再生)検索の方法



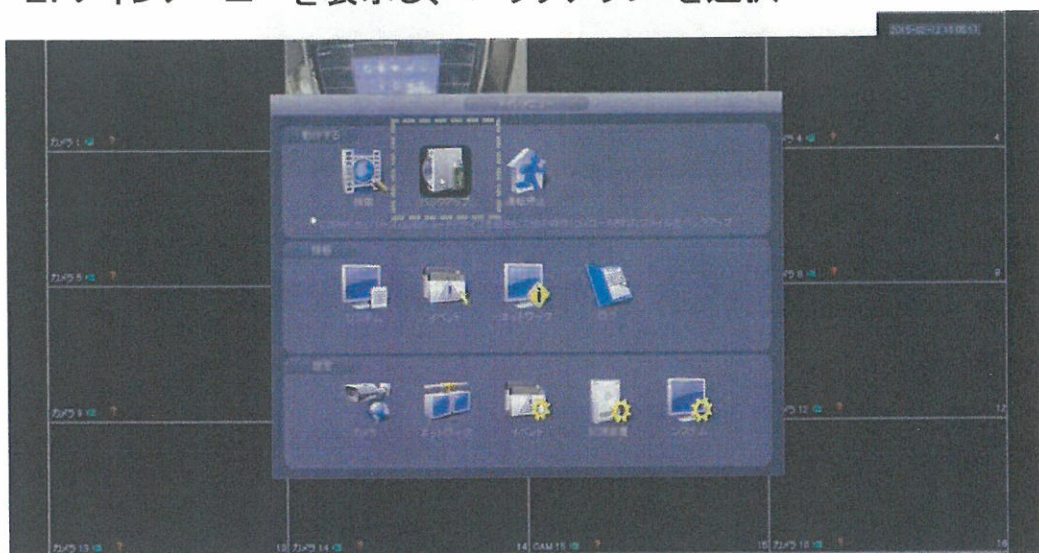
※検索を終了するにはマウスの右ボタンをクリック

USBへのバックアップ-1

1. DVR本体へUSBを接続



2. メインメニューを表示し、'バックアップ'を選択



3. バックアップ画面表示

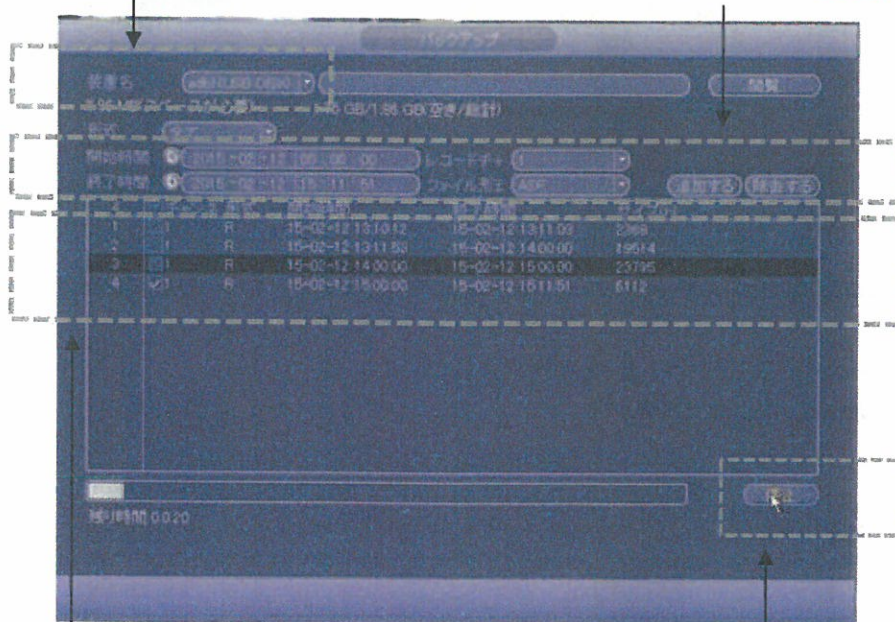


USBへのバックアップ-2

1. USBメモリの認識を確認

2. バックアップする期間&チャンネルを選択し
‘追加する’ボタンをクリック

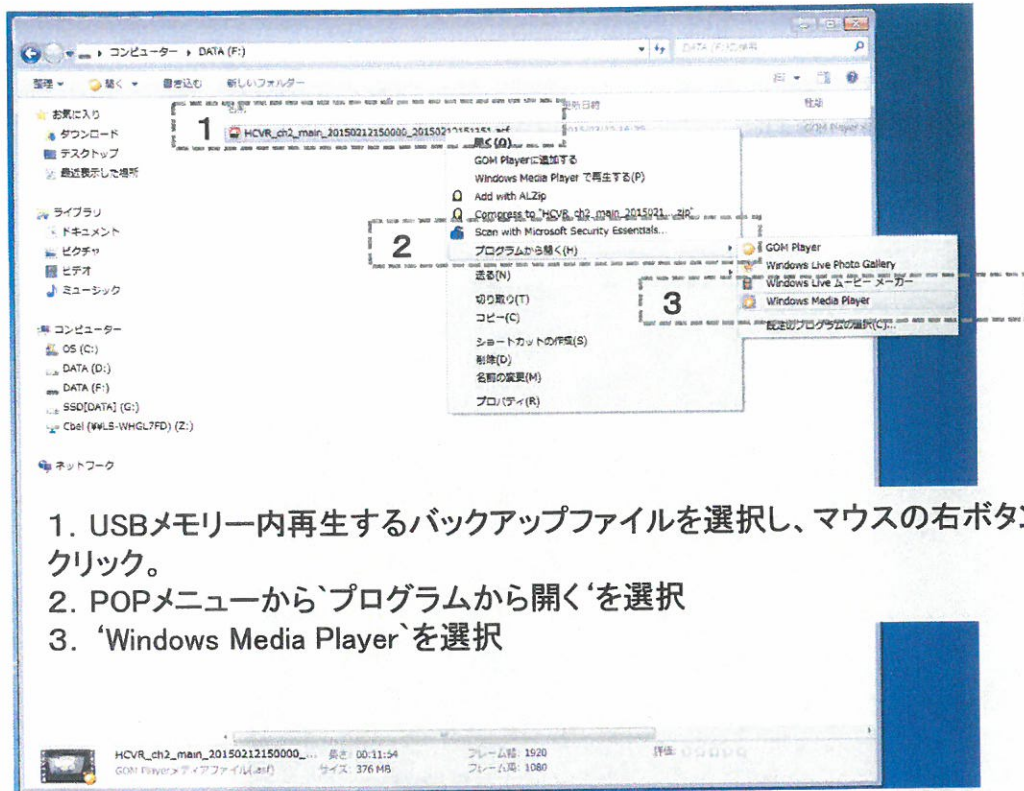
ー。ファイル形式:ASFを選択



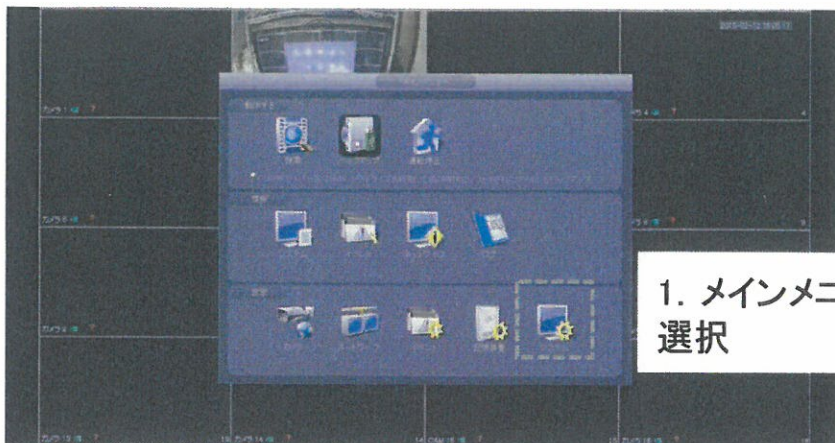
3. リストからUSBへバックアップするファイルを選択

4. ‘バックアップ’ボタンをクリックするとバックアップを開始

USBバックアップデータをPCで再生

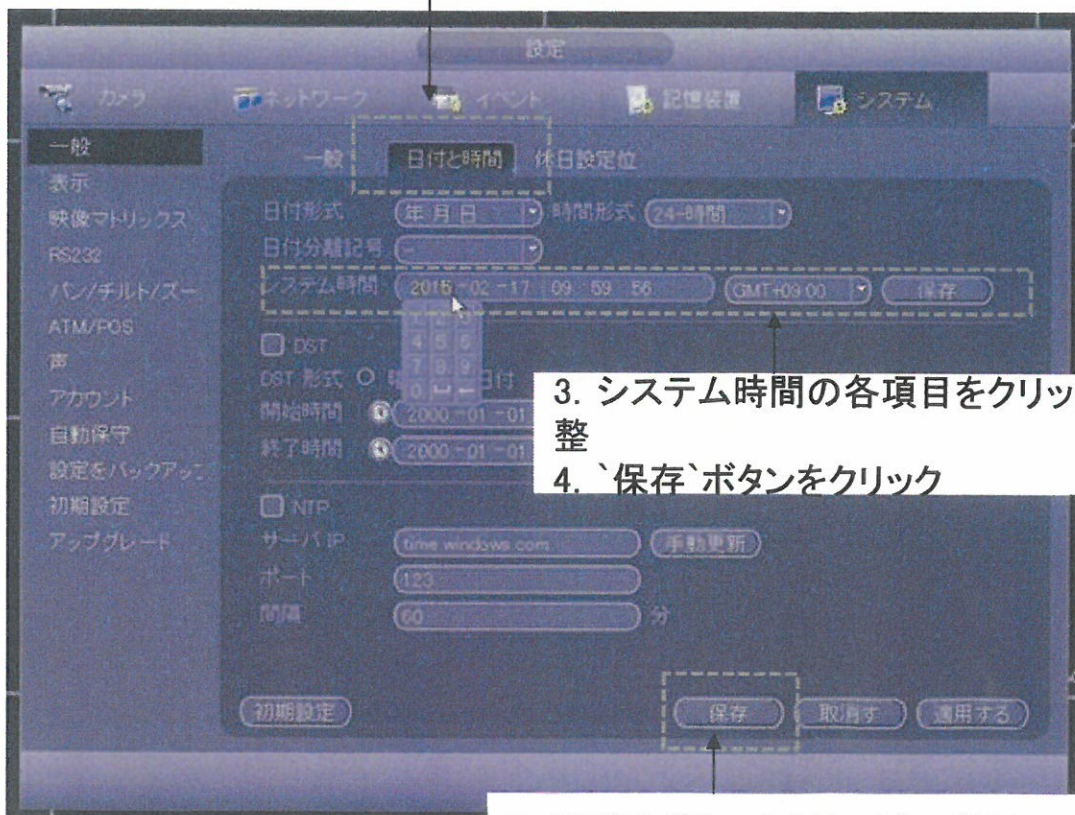


DVRのシステム時間設定



1. メインメニューから‘システム’を選択

2. 日付と時間選択



3. システム時間の各項目をクリックし、調整

4. ‘保存’ボタンをクリック

5. ‘保存’ボタンをクリックし、終了