

超絶ブレない 遠隔支援ソリューション

DX・働き方改革 人手不足 技術継承 etc.

ザクティの遠隔支援ソリューションで解決



簡単!

お手持ちのスマートフォンに繋ぐだけ

- ・カメラ+スマホで手軽に導入
- ・ネットワーク追加不要!セキュリティも万全
- ・汎用のWeb会議アプリで手軽に運用

見やすい!

作業現場専用の業務用ウェアラブルカメラ

- ・超絶ブレない独自の手振れ補正
- ・世界トップクラスの画質画像処理
- ・小型軽量 / 防水防塵の高作業性設計

使える!

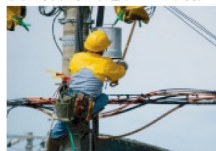
遠隔作業支援に適したクラウドサービス

- ・フルHD高画質映像でクラウド共有
- ・ローカル保存も可能な安心バックアップ
- ・作業頻度/現場数に応じたストレージプラン

導入事例 様々な現場で活用されています

インフラ工事 通信 / 電力 / ガス / 交通

高所作業 (電柱・鉄塔)



配電設備の保守点検



設備メンテナンス



安全保障

警備



事故調査



災害時復旧作業



建築・土木

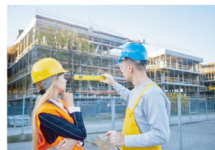
立ち合い検査



施工管理



教育・育成

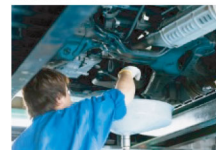


製造

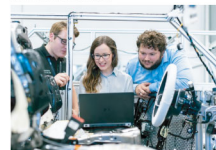
工程改善・監査



設備管理



技術者育成



国土交通省から令和3年3月に示された「建設現場の遠隔臨場に関する試行要領(案)」に記載の「動画撮影用のカメラに関する仕様」に適合しています。



ザクティ 遠隔支援



https://xacti-co.com/solution/remote_support/

Xacti

超絶ブレない 遠隔支援ソリューション

システム構成

現場

ブレない
映像撮影



CX-WEシリーズ
【ウェアラブルカメラ】



Xacti Viewer Pro
【スマホアプリ】



リアルタイム遠隔支援

映像伝送、
音声通話



汎用Web会議アプリ

リアルタイムで
状況把握・指示

本部・遠隔地



クラウド共有

映像アップロード・
後から見直し



Xacti Cloud Manager
【Webアプリ】

映像の視聴・
ダウンロード

ローカル記録

映像
アップロード

国土交通省から令和3年3月に示された「建設現場の遠隔臨場に関する試行要領(案)」に記載の「動画撮影用のカメラに関する仕様」に適合しています。

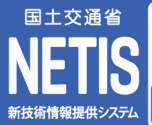
業務用ウェアラブルカメラ CX-WEシリーズ



頭部装着
タイプ
CX-WE100 / 110



胸部装着
タイプ
CX-WE300 / 310



国土交通省
NETIS
新技術情報提供システム
揺れ補正機能搭載
カメラによる
遠隔モニタリング
システム
登録番号
KK-210059-A

NETIS 登録されている
唯一のウェアラブルカメラ
です（'21.12月当社調べ）

お手持ちのスマホ・会議システム

既存の通信システムを
活用できるので
簡単かつリーズナブルに導入！



クラウドサービス（オプション）
ご使用頻度に合わせて
各種プランを選択可能

業務用ウェアラブルカメラ CX-WEシリーズ



ブレ補正・水平維持
デモ動画を
YouTubeで公開中！



ブレ補正 OFF
映像がブレる・傾く

ブレ補正 ON
ブレない・傾かない高画質映像！

超絶ブレない！

ザクティ独自の強力揺れ補正機能エクスタビライザ™ 搭載で
作業員がどんな体勢でも映像がブレない・水平を維持！

高耐久・小型軽量

業務用途に適した
高信頼性メカレス構造のタフ設計

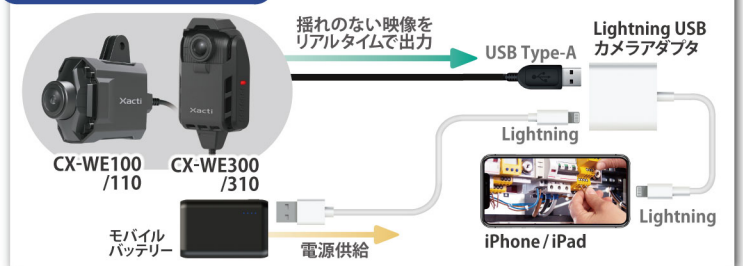
防塵・防水

防塵防水 IP65 / -5°C ~ 50°Cの
環境下で使用可（風速 1m/s 以上）

Windows PC / タブレット、Android スマホの場合



iPhone / iPadの場合



2022.4

株式会社ザクティ

大阪府大阪市北区大淀中 1-1-88 梅田スカイビル タワーイースト 28階



お問い合わせは
こちら！

Xacti